

# 中山環境エンジニア株式会社

水の技術コンサルタント

会 社 案 内

COMPANY PROFILE

# 営業種目



## 排水処理設備建設

- ・調査
- ・設計
- ・施工
- ・増設
- ・修理



## 用水設備

- ・井水, 海水濾過設備
- ・軟水装置
- ・滅菌設備
- ・濾材交換



## 環境計量事業

- ・水質、大気、土壌分析
- ・放射能検査
- ・細菌分析
- ・廃棄物分析



## 排水処理維持管理

- ・状況確認
- ・運転調整
- ・機器点検
- ・遠隔監視システム
- ・機器修理



## 機器販売

- ・ポンプ
- ・ブロワー
- ・スクリーン
- ・脱水機
- ・各種計装機器



## 薬品販売

- ・次亜, 苛性ソーダ, PAC等
- ・高分子凝集剤
- ・泡消剤、消臭剤
- ・汚泥沈降剤
- ・油分解・微生物剤



## 産廃収集・運搬

- ・脱水汚泥
- ・グリストラップ清掃
- ・汚泥(液体)



## 受水槽清掃

- ・井水用
- ・上水用
- ・チラー用



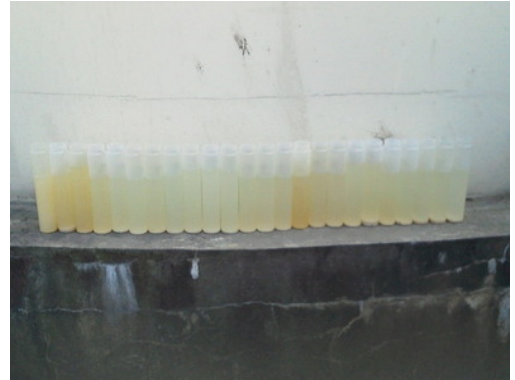
## 浄化槽点検、設置

- ・一般家庭
- ・事務所
- ・多目的ホール
- ・汚泥引抜清掃

# 排水処理設備（調査・設計・施工）

## 原水調査

排水処理設備を設計する際に、最も重要なのが原水水質調査です。排水は工場の作業工程によって濃度が刻々と変化します。ある1点のみのデータでは誤った設計をおこなってしまう恐れがあります。弊社では24時間自動サンプリング機を使用し、工場の稼働時間に合わせて採水・分析致し的確な原水水質データをご提示致します。



## 設計

原水水質データ、水量を元に、豊富な経験と実績で最適な排水処理設備を設計致します。

お客様によってご希望条件は様々です。

- ・設置スペースが限られている。
- ・電気代を抑えたい。
- ・とにかくきれいな排水を流したい。
- ・運転管理が楽な設備にしたい。
- ・イニシャルコストを極力抑えたい。

ご意見を良く聞き希望に添った設備を御提案をいたします。



## 施工（前処理設備）

原水のBOD・SS・n-Hex濃度が高い場合には、前処理設備をご提案致します。

- スクリーン
- pH調整設備
- 加圧浮上設備（無薬注式・薬注式）
- 油水分離槽
- 回転円板
- 凝集沈殿設備



## 施工

様々な排水に合わせて一番良い処理設備をご提案致します。

- 膜処理設備
- 標準活性汚泥方式
- 回分式
- 接触酸化処理
- 回転円板方式



# 排水処理設備維持管理



## 状況確認

お客様のニーズに合わせて、点検訪問を致します。

- 原水、放流水、汚泥濃度の分析
- pH、水温、透視度、硝酸・亜硝酸簡易測定
- SV30測定
- DO測定
- 遠隔監視システム（別途料金）



## 運転調整

状況確認の結果や生産状況をヒアリングして、空気量・原水流量・汚泥返送量・脱水機運転時間などの調整を行います。



## 機器点検

- 各機器の電流値測定、絶縁抵抗測定
- 各機器のグリス補充、オイル交換、Vベルト交換
- レベルセンサー動作確認



## 機器修理

- ポンプ、ブロー等オーバーホール（別途料金）
- 各機器の交換（別途料金）

# 環境計量事業



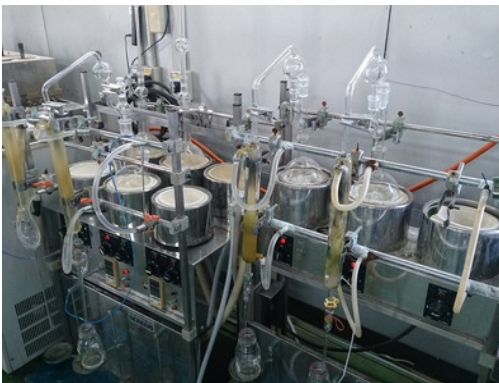
## 水質分析

- 水質汚濁防止法分析
- 環境基準分析
- 下水道に関わる分析、地下水の環境基準分析
- ビル管理法分析、自主検査等に関わる分析
- 環境基準に関わる河川・湖沼・海域の水質分析



## 土壌分析

- 建設残土分析
- 盛り土分析
- 汚染土壌の分析
- 農地土壌中の有害物分析
- 河川・湖沼・海域の底質土壌分析



## 大気環境測定

- 大気汚染防止法に関わるばい灰分析
- 窒素酸化物分析
- 硫黄酸化物分析
- 塩化水素等の測定分析
- 悪臭防止法による特定悪臭物質(22成分)分析



## 細菌・廃棄物分析

- 排水の細菌分析
- 河川中の大腸菌群数分析
- 飲料水中の大腸菌、一般細菌分析
- 燃殻含有分析
- 汚泥含有分析
- 下水汚泥含有分析
- 廃酸含有分析
- 廃アルカリ溶液等の溶出分析

# 薬品販売

## 無機薬品

- 凝集剤  
ポリ塩化アルミニウム（キュービーテナー、ローリー車）  
ポリ硫酸第二鉄（ポリ缶、ローリー車）  
硫酸バンド（ポリ缶、ローリー車）
- pH調整  
硫酸（ポリ缶、ローリー車）  
苛性ソーダ（粒状、ローリー車）
- 滅菌  
次亜塩素酸ソーダ（キュービーテナー、ローリー車）

## 高分子凝集剤 （粉末、液状）

高分子凝集剤は多種多様な排水の処理に対応するため、多くの品種が必要になっております。  
これらのニーズに答えるため、さまざまな種類の高分子凝集剤を用意しております。  
使用に際しては、最適品の選定を実施致します。

## 水処理薬品

- 栄養剤  
原水中の窒素、リンの不足により沈降不良を起こす場合に投入します
- 微生物剤  
立上げ時のシーディング剤として  
緊急時、沈降不良、微生物の活性不足時に投入します
- バルキング抑制剤  
沈降改善、糸状菌、放線菌の駆除を目的とします。  
効果を試験した後投入します。
- 油分解剤  
原水中の油脂を分解し負荷低減を図ります
- 消泡剤  
発泡に効果があるものを選定の上投入します
- 消臭剤

## 試薬

各種メーカー取り扱い可能

# 沿革

1980年9月30日  
(昭和55年) 有限会社中山環境エンジ、茨城県つくば市上郷に設立

---

1983年9月30日  
(昭和58年) 中山環境エンジ株式会社に組織変更

---

1993年9月30日  
(平成 4年) 仙台営業所設立

---

2000年4月1日  
(平成11年) 新潟営業所設立

---

2008年4月1日  
(平成20年) 吉沼事業所設立

---

2012年4月1日  
(平成24年) 本社を吉沼事業所に移行

---

本 社



# サービス体制

## 概要

会社名 中山環境エンジ株式会社

所在地 本 社 〒300-2617 茨城県つくば市吉沼4321

代表者 代表取締役社長 中山 真一郎

電話／FAX 029-875-4880 029-875-4881

URL <http://www.nakayama-ee.co.jp/>

資本金 2,000万円

拠点所在地  
分析センター 〒300-2645 茨城県つくば市上郷1266-2  
TEL 029-847-8264 FAX 029-847-3468  
仙台営業所 〒982-0222 宮城県仙台市太白区人來田1-18-23  
TEL 022-245-9986 FAX 022-245-4249  
新潟営業所 〒940-2135 新潟県長岡市深沢町2085-16 ルームNo. 6  
TEL 0258-47-0005 FAX 0253-33-0524

## アクセスマップ

〔住所〕 〒300-2617 茨城県つくば市吉沼4321

